



SAN COLOMBANO
COSTRUZIONI S.P.A.

Economia circolare: il settore Lapidario e delle Costruzioni

Analisi di circolarità sulla fornitura di materiale per realizzazione della piattaforma multifunzionale di Vado Ligure (SV)

Tutti i diritti riservati
www.sancolombanocostruzioni.it

Edoardo Vernazza
Presidente CdA

San Colombano Costruzioni



San Colombano è un'impresa di costruzioni operante sia nel settore privato sia in quello delle **opere pubbliche**, specializzata nella realizzazione chiavi in mano di comparti **industriali, commerciali e residenziali**.

L'azienda annovera altresì una divisione tecnologica operante nella realizzazione delle **infrastrutture per la rete delle fibre ottiche e telecomunicazioni**, oltre a quella relativa alla gestione delle **forniture di materiale lapideo** per la realizzazione di infrastrutture terrestri e marittime.



San Colombano Costruzioni



Oggi il gruppo **San Colombano** opera nel settore delle **costruzioni generali**, dell'**estrazione** e in quello della **commercializzazione di materiale lapideo** delle proprie cave.

Il gruppo può contare su oltre **80 collaboratori** per la propria attività.

Il giro d'affari del gruppo nel 2018 è stato di oltre 16MnI, vedrà il 2019 chiudersi con un aumento a 21MnI, in linea con il piano industriale che vede un target al 2021 di 30mI.



3

SETTORI PRODUTTIVI



80

COLLABORATORI



21MnI

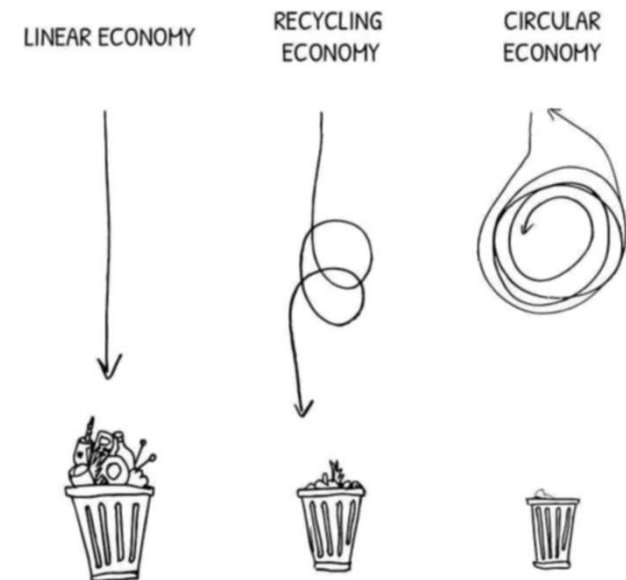
FATTURATO 2019

Economia circolare

Il punto di vista delle imprese

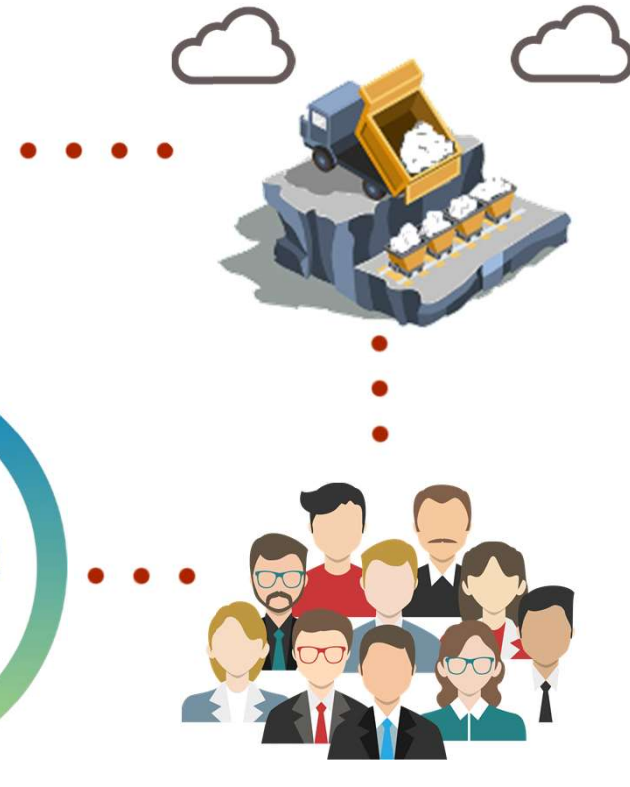
L'economia circolare è un modo di produrre, consumare e in generale gestire il valore basato su una serie di principi divenuti ormai requisiti imprescindibili per le imprese e le comunità.

- ridurre la **produzione di rifiuti**
- ottimizzare gli approvvigionamenti favorendo il ricorso a **sottoprodotti** altrimenti destinati ad essere scartati
- operare in linea con i principi dello sviluppo sostenibile
- limitare il proprio **impatto ambientale**
- promuovere la «**cultura circolare**» favorendo modelli di consumo oltre che di produzione circolare



Economia circolare

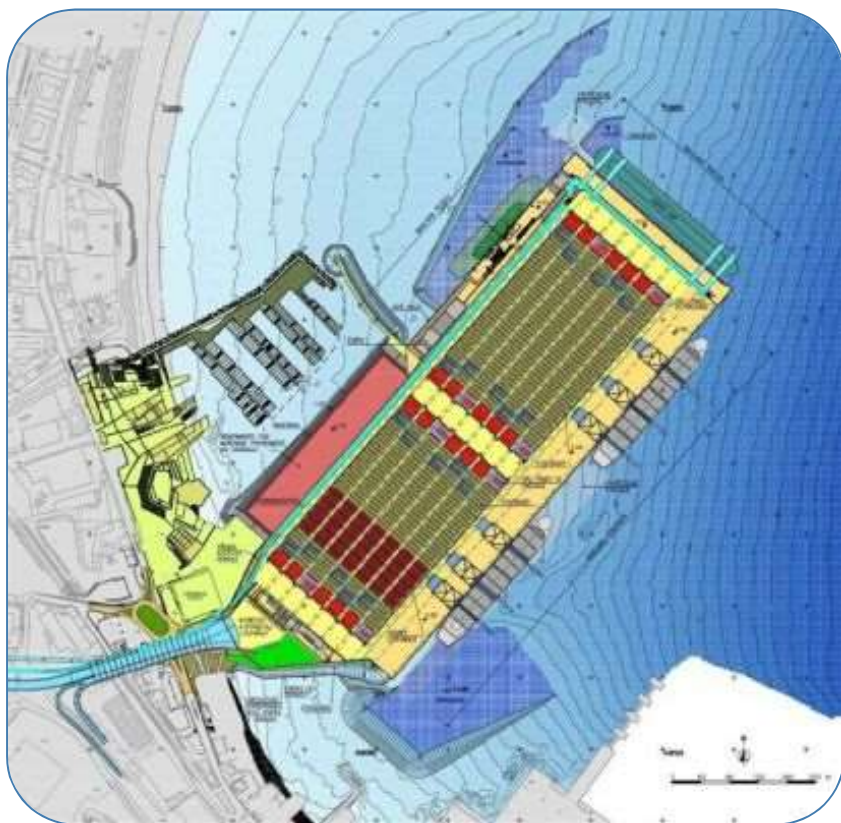
Applicare i principi dell'economia circolare al settore lapideo e delle costruzioni significa ottimizzare la gestione di una risorsa **valorizzandone gli scarti** e **operando in simbiosi** con diverse realtà industriali.



Promuovere la **tracciabilità della filiera**, coinvolgendo i soggetti che partecipano direttamente e/o indirettamente alla realizzazione del bene, diventa una condizione imprescindibile per l'avvio di una vera economia circolare.

Il progetto

La piattaforma multifunzionale di Vado Ligure



SETTEMBRE 2018



 DURATA
FORNITURA



GIUGNO 2019

La piattaforma multifunzionale presenta una superficie complessiva di circa 211.000m², ed è composta di una zona rettangolare lato mare con dimensioni di 290m x 700m, e di una zona di radicamento a terra di forma quasi trapezoidale, con dimensione minima lato terra di circa 95m.

Economia Circolare in tre parole



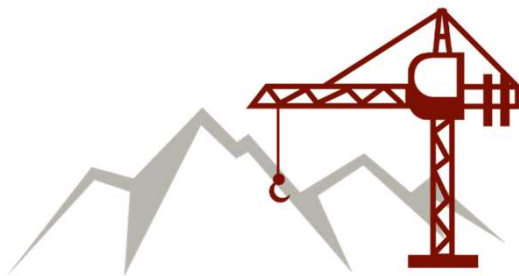
Per descrivere l'attività di fornitura abbiamo scelto di ricondurci a **tre concetti chiave** individuati all'interno del **Documento di inquadramento e di posizionamento strategico** redatto dal Ministero dell'ambiente dal Ministero dello sviluppo economico «Verso un modello di economia circolare per l'Italia»

Simbiosi

La piattaforma multifunzionale di Vado Ligure

[...] L'economia circolare non è solo "economia del riciclo", il focus è su tutta la catena del valore coinvolgendo una pluralità di attori pubblici e privati e stimolando processi virtuosi di cooperazione e nuovi modelli di business.

La simbiosi industriale (o metabolismo industriale) coinvolge industrie tradizionalmente separate con un approccio integrato finalizzato a promuovere vantaggi competitivi attraverso lo scambio di materia, energia, acqua e/o sottoprodotti. [...]



3 settori industriali coinvolti:
Lapideo – Costruzioni – Logistica

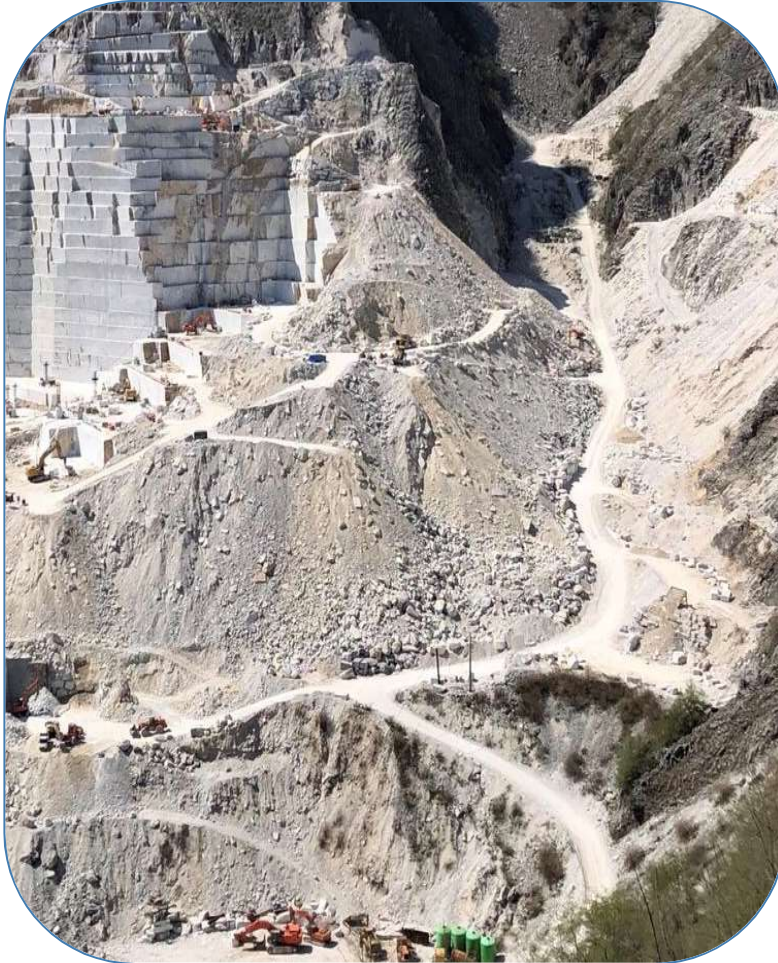


Oltre **50** aziende coinvolte



Simbiosi

La piattaforma multifunzionale di Vado Ligure



Il settore lapideo e quello delle costruzioni possono operare in simbiosi favorendo il ricorso a **materie prime già disponibili** derivanti dalle attività di estrazione e taglio del marmo.

Con quali vantaggi?

Economici

- indotto per il territorio
- creazione di una nuova e solida rete di business
- nuove opportunità di mercato e nuove filiere

Ambientali

- ottimizzazione dell'uso delle risorse
- attenuazione della pressione sull'ambiente

Sociali

- occupazione e nuovi posti di lavoro
- cambiamento culturale

Efficienza

La piattaforma multifunzionale di Vado Ligure

Incrementare l'efficienza dei processi produttivi significa [...] *razionalizzare l'uso delle risorse materiche, cercando di sostituire materie prime vergini con materiali riciclati o recuperati come sottoprodotto di altri processi produttivi.* [...]

Efficientare i processi produttivi significa anche [...] *ridurre al minimo la produzione di scarti di lavorazione o fare in modo che questi siano gestiti come sottoprodotti.* [...]



Oltre **800.000** ton di materiale
utilizzate per l'intervento



200 camion/gg



Efficienza

La piattaforma multifunzionale di Vado Ligure



90%

10%



Oltre 180 km percorsi via mare e soli 20 km percorsi su asfalto

Economia circolare significa anche **ottimizzare** la catena logistica promuovendo un **conferimento multimodale** della materia prima. Il sistema portuale diviene un asset fondamentale per la connessione a corto e lungo raggio del sistema logistico italiano.



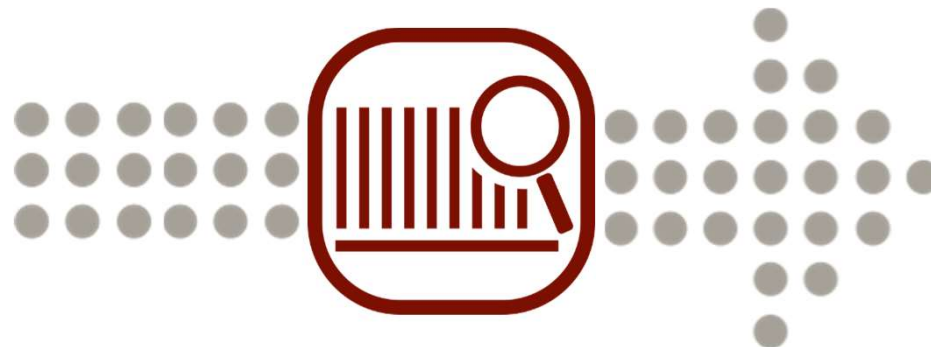
SAN COLOMBANO
COSTRUZIONI S.P.A.

Tracciabilità

La piattaforma multifunzionale di Vado Ligure

[...] In un contesto di economia circolare, la tracciabilità di un bene (inteso sia come materia e manufatto) o di una filiera, può essere requisito indispensabile per garantire:

- il rispetto delle norme in materia di gestione e trattamento delle risorse (es. materiali, sottoprodotti, rifiuti);
- il rispetto dei requisiti ambientali e sociali;
- la qualità dei beni prodotti;
- La tipologia di materia presente (es. se da fonte rinnovabile)
- la provenienza territoriale dei materiali e la localizzazione dei processi di trasformazione. [...]



Un sistema **unico e trasparente** di tracciabilità

Tracciabilità

La piattaforma multifunzionale di Vado Ligure

Le funzionalità implementate garantiscono la **trasparenza** in tutte le fasi del conferimento, dall'emissione del Documento di Trasporto, al controllo delle tempistiche (in tempo reale e con l'ausilio di foto), il tutto integrato con il sistema di pesatura e riconoscimento mezzi già esistente.



Tracciabilità

La piattaforma multifunzionale di Vado Ligure

Quali sono i vantaggi tangibili e fruibili da parte delle Parti Interessate ottenuti implementando questa catena virtuosa?

- **Rimodulazione della logistica:** monitorando in tempo reale la produttività dei bacini di carico, è possibile deviare i flussi di trasportatori in caso di problemi su qualche punto di carico
- **Tracciabilità garantita del macro-lotto** e del materiale che riceve la committenza
- Accesso impedito ai **trasportatori non autorizzati**
- **Certificazione della qualità** dei lotti d'origine e del macrolotto in ingresso



L'analisi di circolarità

San Colombano ha scelto di **misurare la circolarità** della propria attività di fornitura attestando l'impegno profuso nel recepimento e nel soddisfacimento delle esigenze delle proprie parti interessate.

Per fare ciò ha utilizzato lo **strumento** proprietario messo a punto dalla società **ambiente spa**, che mediante audit e sopralluoghi in campo, ha proceduto a valutare l'operato di San Colombano .



Quali sono le fasi previste dal modello?

San Colombano

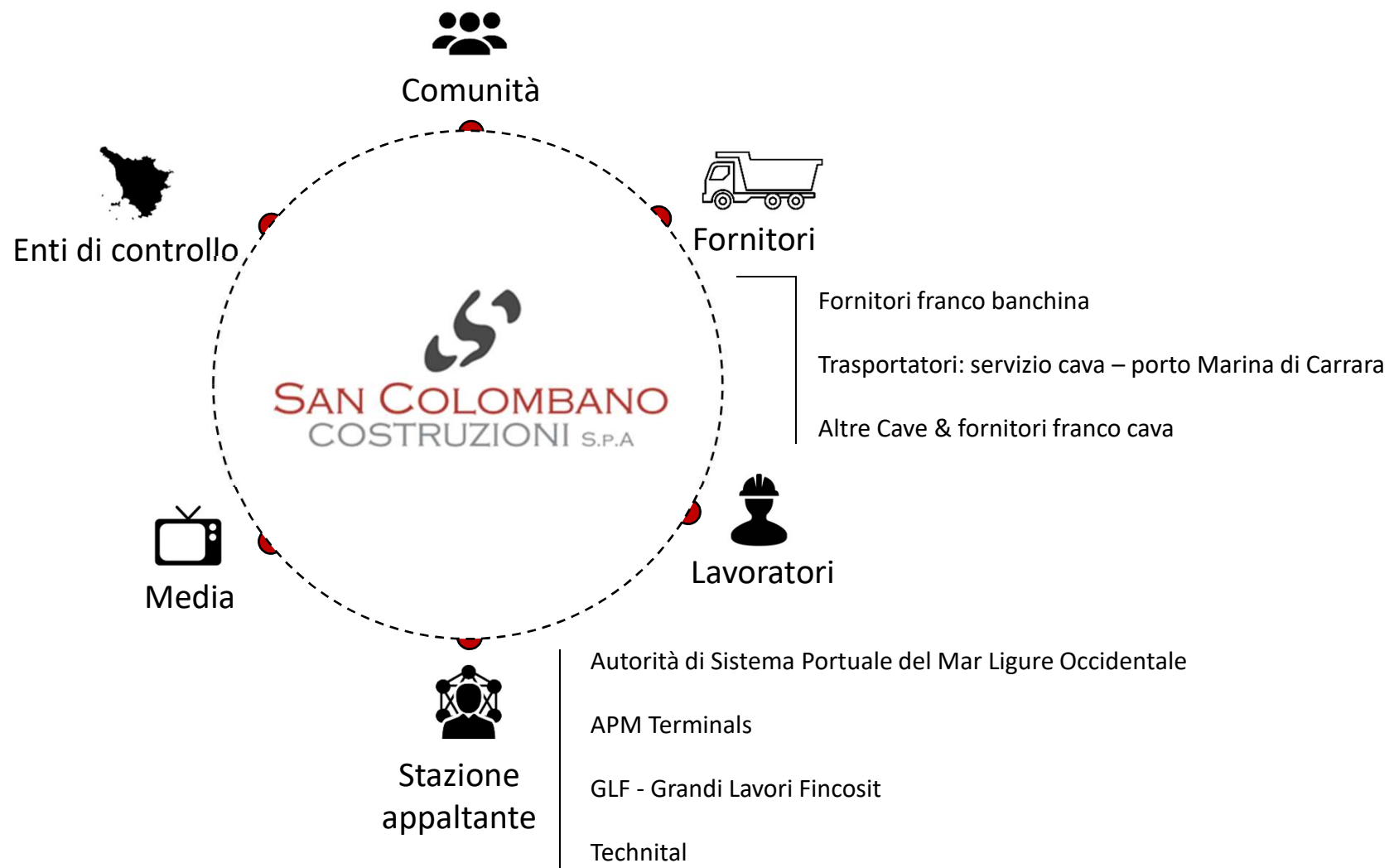
- individuazione delle parti interessate
- analisi di materialità

ambiente spa

- raccolta del materiale, audit e sopralluoghi
- valutazione secondo la norma BS8001:2017
- implementazione del report

Le parti interessate

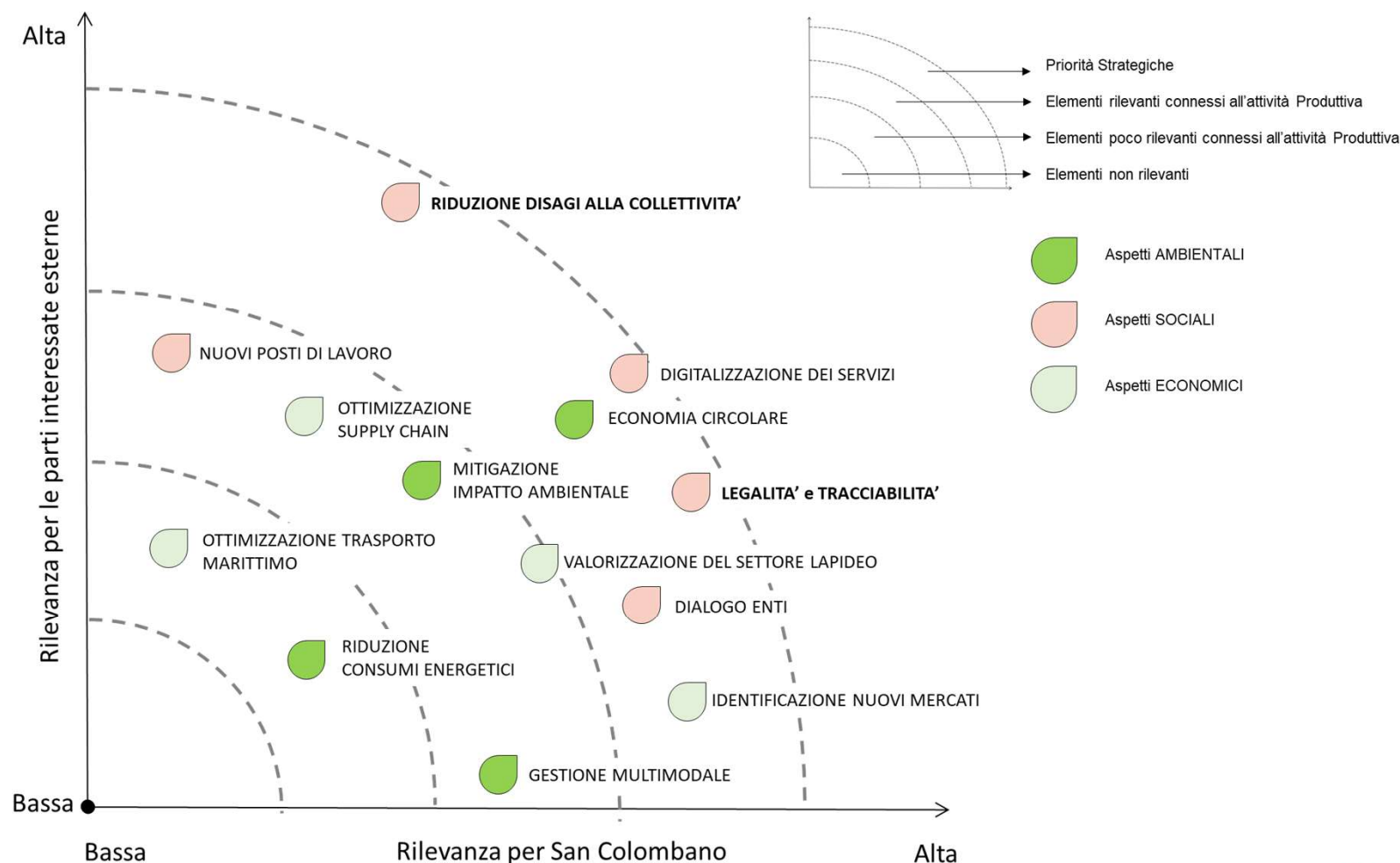
Individuazione delle parti interessate e delle loro esigenze e aspettative



Analisi di materialità

Individuazione preliminare delle priorità strategiche

Due chiavi di lettura diverse, due punti di vista, che hanno permesso l'individuazione delle priorità strategiche in fase di pianificazione dell'attività.



La misura della circolarità

Il protocollo proposto da **ambiente spa** misura la circolarità secondo quanto riportato nelle linee guida della normativa inglese **BS 8001:2017**.



Il protocollo fornisce una **misurazione delle performance aziendali** attuali e previsionali in tema economia circolare a fronte di obiettivi di miglioramento pianificati (limitatamente all'opera in esame).

Il risultato dell'analisi

Il cruscotto riepilogativo

Per ognuno dei 6 fattori individuati dalla norma sono previste altrettante **schede** contenenti «buone pratiche» contestualizzate per la tipologia di opera, per le modalità di conferimento del materiale e per lo stato dell'arte a livello Nazionale sull'economia circolare.




Il risultati raggiunti su ognuno dei singoli fattori vengono riportati all'interno di un **cruscotto riepilogativo** che costituisce il cuore dell'analisi e al contempo garantisce una **visione d'insieme** dell'operato di San Colombano.

[A] Approccio sistemico	83%
[B] Innovazione	88%
[C] Gestione responsabile	84%
[D] Trasparenza	80%
[E] Ottimizzazione del valore	100%
[F] Simbiosi	80%






Il report di circolarità

I risultati dell'analisi: 3 punti di forza

Aspetto	Best practice	Allineamento	Note ed evidenze a valle dell'audit
Trasparenza 	L'organizzazione garantisce la tracciabilità dei propri prodotti/servizi.	5 / 5	La tracciabilità del prodotto fornito all'opera di Vado Ligure risulta garantita e grazie alla trasparenza del modello installato , i dati sono resi disponibili anche alle autorità per eventuali controlli legati ai flussi di trasporto monte-valle.
Ottimizzazione del valore 	La gestione delle risorse dell'Organizzazione pone particolare attenzione alla riduzione degli sprechi nella fase di approvvigionamento delle materie prime.	5 / 5	Valorizzare gli scarti del materiale lapideo significa ridurre gli sprechi ed evitare di incorrere nei problemi di abbandono del materiale con le conseguenze evidenziate nell'apposito paragrafo di questo report. Il 100% del materiale fornito è costituito da sfridi dall'attività estrattiva in cava.
Simbiosi 	L'organizzazione identifica i propri fornitori come parte rilevante per il proprio processo produttivo e collabora con essi nell'ottica di ottimizzazione del processo produttivo.	5 / 5	La società riconosce i fornitori tra le proprie Parti Interessate e collabora con loro per individuare soluzioni in grado di ottimizzare il processo di cui al presente elaborato. La scelta di prevedere il trasporto multimodale ha previsto la collaborazione dell'azienda con l'Ente Porto di Marina di Carrara.

Il report di circolarità

I risultati dell'analisi: 3 opportunità di miglioramento

Aspetto	Best practice	Allineamento	Note ed evidenze a valle dell'audit
<p>Gestione responsabile</p> 	<p>L'organizzazione adotta un sistema di prequalificazione ambientale e sociale dei fornitori che ne supporta la selezione (vendor rating sostenibile);</p>	<p>3 / 5</p>	<p>Non vi sono evidenze documentali di criteri di vendor rating sostenibile adottati dalla Società. Al contrario San Colombano ha esteso il Protocollo di Legalità richiesto dalla stazione appaltante a tutti i propri fornitori. Tale aspetto risulta prioritario per la Società.</p>
<p>Trasparenza</p> 	<p>I prodotti e le risorse gestite dall'organizzazione sono certificati con protocolli riconosciuti a livello comunitario /internazionale (FSC, EPD, Leed, etc)</p>	<p>2 / 5</p>	<p>La Società non prevede la certificazione di prodotto o il ricorso a sistemi di etichettatura ambientale. [...]. Tale metodologia potrebbe essere utilizzata per identificare le distanze entro le quali il ricorso al materiale di recupero dell'attività estrattiva risulta vantaggioso da un punto di vista di impatto ambientale. Alcune delle soluzioni adottate dall'azienda (trasporto multimodale, logistica efficiente) consentono la riduzione dell'emissione di sostanze inquinanti. [...]</p>
<p>Approccio sistemico</p> 	<p>L'organizzazione ha implementato un Sistema di Gestione Ambiente e/o qualità. Il sistema risulta certificato da un ente accreditato.</p>	<p>3 / 5</p>	<p>La Società ha implementato un Sistema di Gestione per la qualità ai sensi della norma ISO 9001:2015. Nonostante non sia implementato un sistema di gestione ambientale, si evidenzia, nell'ambito del processo di fornitura, un impegno diffuso nell'analisi dei vari aspetti / impatti ambientali, [...]</p>

Conclusioni

I possibili benefici per il territorio e per le imprese

Adottare i principi dell'economia circolare a livello territoriale permette la valorizzazione dei **distretti produttivi** e delle filiere a km 0, la riduzione degli impatti ambientali del trasporto e la creazione di **un'identità locale del prodotto**.

Per far sì che si possano raggiungere questi risultati è necessario il **contributo di tutte le parti interessate** a partire dalla politica e dalla comunità a cui spetta il compito di **incentivare** e **valorizzare** modelli produttivi circolari e sostenibili.

L'economia circolare non può ridursi ad un mero esercizio stilistico ed è importante che le imprese operino in maniera **trasparente** ed **efficiente** così da meritare la **fiducia** di tutti gli attori che a diverso titolo partecipano allo sviluppo del territorio.





GRAZIE PER L'ATTENZIONE



SAN COLOMBANO
COSTRUZIONI S.P.A

Edoardo Vernazza
Presidente CdA